

¡Aprende sobre Tommy en HistoryForge!

p. 1

¿Qué es HistoryForge?

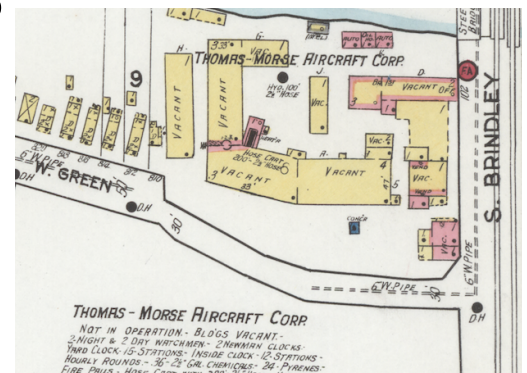


HistoryForge es un proyecto de historia digital muy innovativo que combina mapas, registros de archivo, e información del censo para permitir que cualquier comunidad pueda explorar su historia local mediante los individuos que vivían ahí y los edificios y barrios en los que vivían.

¡Puedes buscar personas y edificios del pasado de Ithaca en www.historyforge.net! (Nota del traductor: Por ahora, la página de HistoryForge solo está disponible en inglés.)

¿Dónde fue construido Tommy?

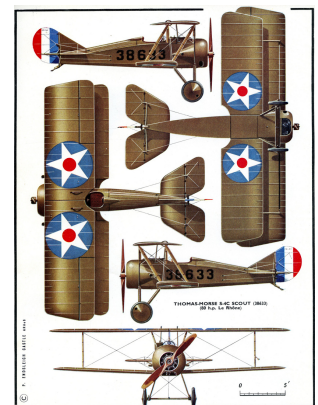
Todos los 600 aviones Thomas-Morse Scout fueron construidos por la Corporación de Aviones Thomas-Morse entre los años 1917 y 1918. Su fábrica estaba en 120 S. Brindley Street en Ithaca. Usa la barra de navegación de "Lugares" en www.historyforge.net para buscar esta dirección.



The History Center in Tompkins County, Sanborn Fire Insurance Atlas of Ithaca, 1910

Preguntas

- ¿Sabías que a veces las palabras cambian a través del tiempo? ¿Puedes encontrar otras palabras que se han usado como sinónimos de la palabra "avión"?
- ¿Cuáles otros negocios compartieron la dirección 120 S. Brindley Street en los años 1900?
- ¿Dónde está la calle Brindley? Intenta usar Mapas de Google para ver en qué parte de Ithaca estaba la fábrica. ¿Qué existe ahí hoy en día?



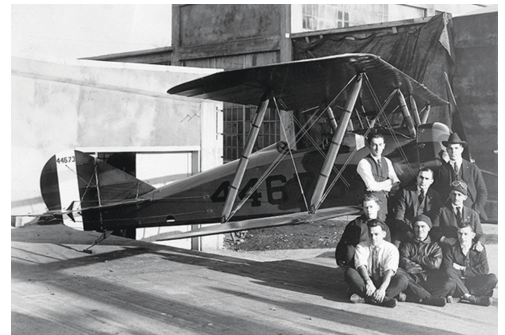
¿Preguntas? Contacta a community@thehistorycenter.net. Visita www.thehistorycenter.net/learn para ver más actividades.

¡Aprende sobre Tommy en HistoryForge!

p. 2

¿Quién construyó a Tommy?

Todos los aviones Tommy fueron hechos en Ithaca, lo cual significa que todas las personas que trabajaron en ellos vivieron en Ithaca o en un lugar cercano. Si nuestro Tommy fue construido en 1918, deberíamos ver el censo de 1920 para aprender más sobre quién ayudó a construirlo en la fábrica.



The History Center in Tompkins County,
Thomas-Morse Factory Workers in 1918

Las bases de datos puedes ser algo complicadas, así que puedes usar estos consejos para empezar:

- Navega a www.historyforge.net y selecciona **People>1920 Census**
 - Haz click en **"Filter"** bajo el título de la página y escribe **"airplane"** y selecciona **"Industry"**
- ¡También puedes buscar "aeroplane" a ver si obtienes resultados distintos con una ortografía diferente!*

Preguntas

- Se necesitan varias habilidades diferentes para hacer un avión Tommy. Mira en la columna titulada **"Professions"** y toma nota de cinco profesiones distintas que uno podría tener trabajando en una fábrica de aviones.
- ¿Te sorprendieron algunas de las opciones? ¿Qué contribuía cada trabajo a la construcción de los aviones Tommy?
- Solo **una mujer en el censo de Ithaca trabajaba en la fábrica de aviones en 1920.** ¿Puedes encontrar su nombre? ¿Qué hacía?
- Gente de muchas partes del mundo trabajaban en la fábrica de aviones. ¿Puedes encontrar empleados de cuatro países distintos?
- *Puedes buscar en las secciones "Foreign Born" (extranjero) y "Place of Birth" (lugar de nacimiento) para ver quiénes eran inmigrantes.*

¿Preguntas? Contacta a community@thehistorycenter.net. Visita www.thehistorycenter.net/learn para ver más actividades.